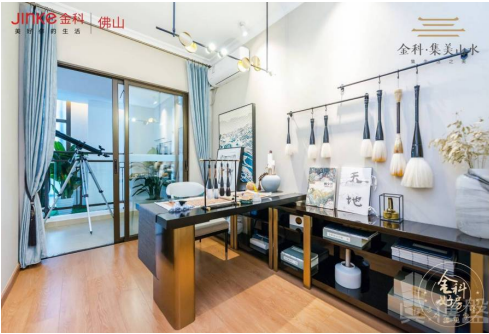


## 佛山金科集美山水|首期5萬(減)|鐵路沿線，香港銀行按揭，最新價單



### 代理資料

名稱: 彭海峰 Jacky  
職位: 投資部高級經理  
手提電話: (852) 68102577

(WhatsApp):  
預約參觀電話:

公司名稱: 大灣區地產

公司電話:

關於我們: 本人於廣東省擁有21年土地測量經驗，並且對規劃城市建設等方面有資深經驗。本人喜好工作細心研究報告和樂於聆聽你的意見，歡迎一起探討物業對於你帶來的財富效應和樂趣。隨時歡迎致電我查詢大灣區的任何事項。大灣區，免費睇樓團，天天出發，珠海、中山、深圳、東莞、惠州、廣州、佛山、肇慶、江門。



### 樓盤資料

標題: 佛山金科集美山水|首期5萬(減)|鐵路沿線，香港銀行按揭，最新價單

### 樓盤介紹:

金科集美山水

物業類別：普通住宅,聯排

產權年限：70年

開發商：佛山金禦房地產開發有限公司

樓盤地址：三水區蘆苞大道新昌小鎮東門側

金科集美山水，總建築面積約25萬<sup>m</sup><sup>2</sup>，佔地約10萬<sup>m</sup><sup>2</sup>，由13棟高層洋房和121套唯墅組成。位踞蘆苞大道處，立足板塊核心地段，擁有完善交通體系。8大主幹道高速，三軌立體交通，1小時鐘暢達廣佛肇。

佛山金科秉承金科地產集團“美好你的生活”的經營理念，始終以高標準要求打造品質項目。金科集美山水是落子佛山重點打造的高端住宅項目。

交通距離新村公交站800米左右

"自駕：1、從廣州天河區天河城、體育西地鐵站出發：

天河——黃埔大道——東風路——許廣高速——廣州繞城高速（沈海高速）——塘西大道——金科集美山水(全長約66公里，行駛時間約65分鐘)

2、廣州白雲區萬達廣場出發：

白雲萬達——機場高速——廣州繞城高速——三花路——金科集美山水（全長約59公里，行駛時間約55分鐘）

3、廣州花都區人民政府出發：

花都區人民政府——建設北路——許廣高速——珠三角環線高速——塘西大道——金科集美山水（全長約43公里，行駛時間約40分鐘）

4、從佛山千燈湖地鐵站出發：

千燈湖地鐵站——桂丹路——佛山一環——塘西大道——金科集美山水（全長約56公里，行駛時間約60分鐘）

5、佛山西站出發：

佛山西站——佛山一環——塘西大道——金科集美山水（全長約42公里，行駛時間約45分鐘）"

幼兒園蘆苞幼兒園、錦江伊萌幼兒園，瑞芳幼兒園，實驗幼兒園，朝陽幼兒園，万科幼兒園等

中小學蘆苞實驗小學，蘆苞中心小學，獨樹崗小學，蔡邊小學，新昌小學等；中學：東華文武學校，龍坡中學等

綜合商場新昌奧特萊斯購物廣場

醫院同方蘆苞醫院，蘆苞中心醫院

其他三水蘆苞溫泉度假村、國際標準18洞高爾夫球場、胥江祖廟、寶苞農場、三水荷花世界、三水森林公園

小區內部配套運動場地、游泳池

樓盤摘要: 金科集美山水-佛山金科集美山水,佛山樓盤

索取最新價錢表: (852) 68102577

索取平面圖: (852) 68102577

即時預約睇樓: (852) 68102577

## 樓盤資料

盤源: 代理盤  
物業類別: 分層住宅  
新盤/二手盤: 新盤  
樓盤狀況: 出售  
金額: ¥ 420,000  
建築面積(平方尺): 940 ft  
房間: 3  
浴室: 2  
樓盤編號: RF202892  
刊登 / 更新日期: 14.01.2023

## 物業地址

地區: 粵港澳大灣區  
區域: 佛山  
街道: 三水區蘆苞大道新昌小鎮東門側  
屋苑 / 大廈: 金科集美山水-佛山樓盤

## 樓盤及公共設施

車位: 有

樓盤設施:

客廳, 飯廳

屋苑或大廈設施:

游泳池, 住客會所, 按摩浴池, 健身室, 24小時保安, 穿梭巴士, 燒烤場, 遊樂場